



Tunhoutsebaan in het centrum onderbroken in augustus

De werken aan het Marktplaatsplein gaan goed vooruit. De eerste fase, het opnieuw aanleggen van de Pastorijlaan, werd eind april voltooid. Daarna begon de aannemer aan het marktplein zelf. De rioleringswerken en het bezinkingsbekken voor de vertraagde afvoer van het regenwater werden volledig aangelegd. De weg en het fietspad werden ondertussen geasfalteerd en het plaatsen van de klinkers is volop aan de gang. Voor het bouwverlof wil de aannemer de klinkers voor de woningen nog leggen.



Vernieuwing plateau gemeentehuis

Een nog belangrijk en laatste aspect voor het leggen van de klinkers op het plein zelf, is de aansluiting van het plein op het kruispunt en het verplaatsen van de verkeerslichten. Daarnaast krijgt de bushalte een nieuwe plaats en wordt het plateau voor het gemeentehuis vernieuwd met aangepaste belijning. Om zeker te zijn dat de werken voor 1 september 2017 klaar zijn, is het noodzakelijk om voor één maand de werf uit te breiden tot op de Turnhoutsebaan. Dit laat toe dat de leidingen de Turnhoutsebaan kunnen dwarsen en dat de nieuwe zebrapaden kunnen worden aangelegd op één maand tijd. Zo kunnen de kinderen meteen bij het begin van het nieuwe schooljaar in een veilige omgeving naar school.



Omleiding tijdens de werken

De omleiding voor het niet-bestemmingsverkeer wordt voorzien via de Merksemsebaan, de Houtlaan en de 's Gravenwezelsteenweg. De bushaltes marktplein/dorp worden verplaatst naar het begin van de Merksemsebaan. De halte aan de brug valt tijdelijk weg.

Het plaatselijk verkeer raden we aan om ook via de Houtlaan te rijden. Dit is de veiligste manier tijdens de vakantietijd. Als je toch via de Kanaalstraat, Kraaidijk, Kosterijstraat en Vaardijk wil rijden, hou er dan rekening mee dat in deze straten gedurende de maand augustus een snelheidsbeperking van 30 km/u geldt. In de schoolomgevingen blijft uiteraard de snelheidsbeperking van 30 km/u van kracht.

Via de parking vooraan in het park zal er geen gelegenheid worden geboden om naar het Marktplein te rijden. De in- en uitrit van de parking blijft ook in augustus nog via de Turnhoutsebaan.

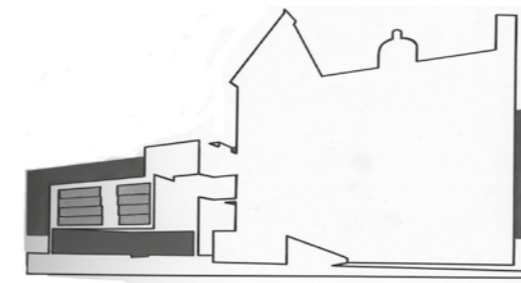
In september wordt er dan verdergewerkt aan het klinkeren van het plein en de parkeerplaatsen op het plein zelf. Er is dan alleen hinder op het plein zelf.



Parkeergelegenheid

Tijdens de maanden juli en augustus stellen we de afgewerkte parkeerplaatsen langs de pare zijde van het Marktplein ter beschikking. Dit zijn een 15-tal plaatsen extra. In augustus zal je ook kunnen parkeren op de bushalte aan de brug (onpare zijde) en voor het gebouw Annonciaden. In de loop van september zullen de parkings op het plein zelf gefaseerd worden vrijgegeven. Zo wordt de toestand stilaan terug genormaliseerd.

Van zodra het nieuwe Marktplein volledig klaar is, worden de borden voor het kortparkeren geplaatst. De parkings langs de pare zijde van het Marktplein krijgen tijdens de dag (9-17 uur) in de week (maandag tot zaterdag) een maximum parkeerduur van 30 minuten.



EXTRA EDITIE
Juli 2017

INFO

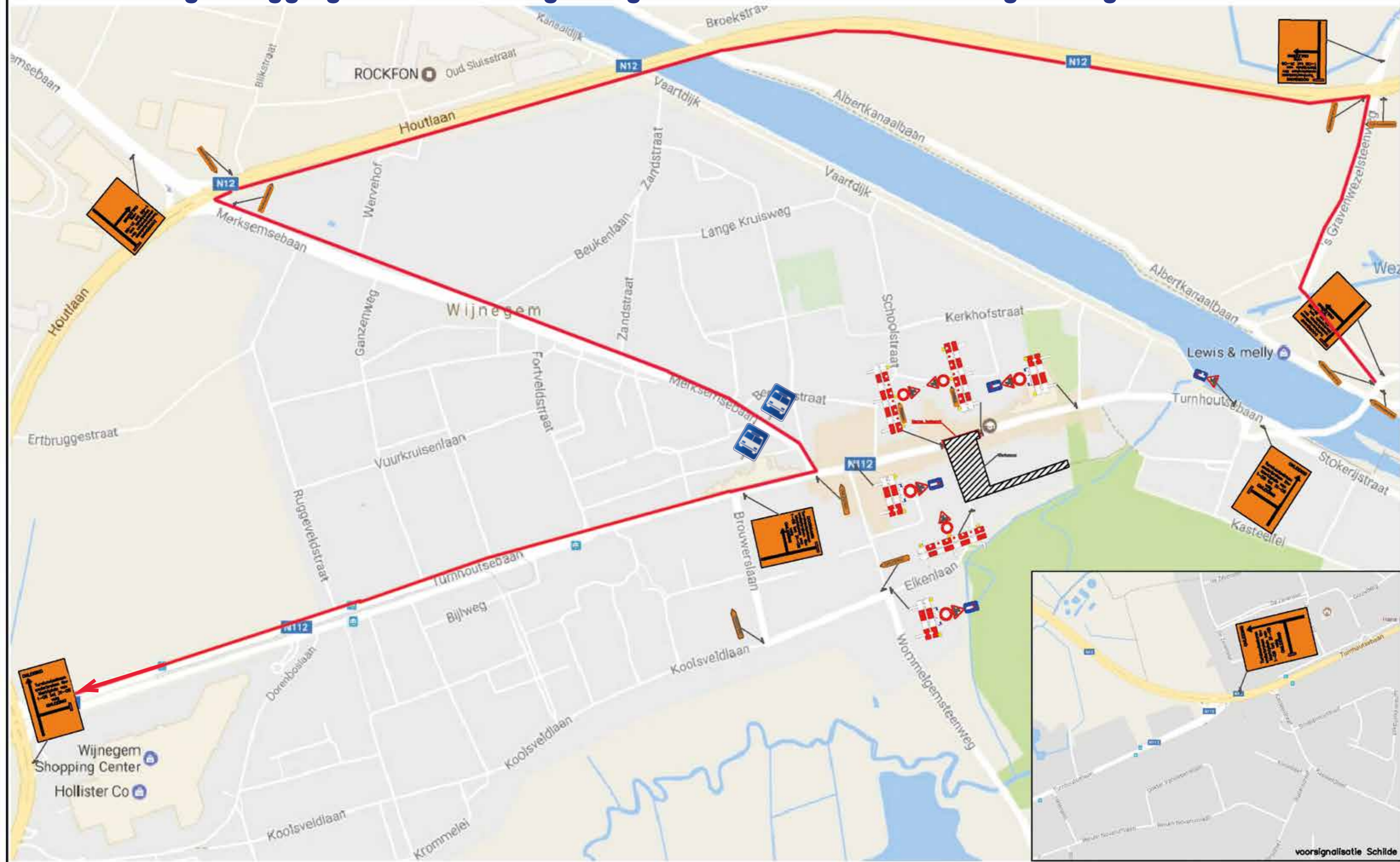
W I J N E G E M



CENTRUM ONDERBROKEN!



Wegomlegging vanaf maandag 1 augustus tot en met donderdag 31 augustus 2017



— NIEUWE BUSROUTE

 BUSHALTE

voorsignalisatie Schilde